

L'ARCHE DES MÉTIERS

RÉAMÉNAGEMENT DE L'EXPOSITION PERMANENTE

MAÎTRISE D'OUVRAGE

Communauté de communes Val'Eyrieux

ASSISTANCE À LA MAÎTRISE D'OUVRAGE

Pierre Do

AVEC LE SOUTIEN FINANCIER

- Région Rhône-Alpes (CDDRA Centre Ardèche)
- Département de l'Ardèche

PARTENARIAT AVEC LES ENTREPRISES

GL-Altess, Chomarat, Perrier, Groupe Roger Descours et Concept Fruits, Les Eaux d'Arcens, Moulinage Jouanard, Moulinage Riou, Ardelaine, Terre Adélice, Teyssier Saisons, Contifibre, Cypack.

PARTENARIAT AVEC LES INSTITUTIONS

Ministère délégué à la Recherche, Ministère de la Culture, Inspection Académique de l'Ardèche, Réseau CCSTI Rhône-Alpes, Chambre de Commerce et d'Industrie Nord Ardèche et Rhône-Alpes, Centre Départemental de Documentation Pédagogique de l'Ardèche, Agence Départementale du Tourisme de l'Ardèche, Parc Naturel Régional des Monts d'Ardèche.

RÉALISATION DE LA MUSÉOGRAPHIE

Muséographie: TER 3

Scénographie: Pierre Do

Médiation: Francis Fèvre

Mobilier: L'Atelier de Méliandre - Mobilier Brogard

Graphisme d'exposition: Atelier Barbichettes

Maquettes et manipulations: Maq 2

Matériels audiovisuels et éclairage scénique: Audiosoft

Production graphique: Alias Imprimerie

Production audiovisuelle: Moving Stars

Multimédia interactif: Benjamin Gibeaux

REMERCIEMENTS

Michèle Mosiniak, Christine Lancelon-Pin, Terre Adélice, Ardelaine, Teyssier, Éolane, Cypack, Mécélec, Michel Cotte, Pascal Griset, Mémoires d'Ardèche et Temps présent, Yves Morel, Éric Penot, Musée de la soie de Taulignan, Eliette Soullier, Daniel Tardy, Christine Thévenau, Union des Industries Textiles, La Magnanerie de Saillans, La main à la pâte.

CRÉDITS PHOTO, VIDÉO ET ICONOGRAPHIQUE

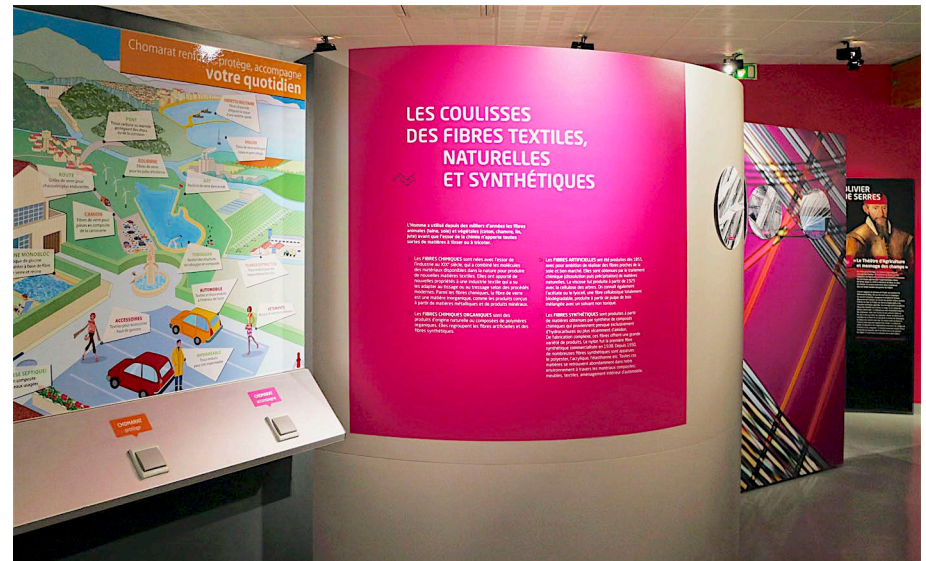
Michel Rissoan, Fabrice Demurger, Simon Bugnon, Philippe Fournier, Claude Fougeirol, Fotolia, Moving Stars, Archives Départementales de l'Ardèche, Association moulins et moulinages de la Glueyre, Gejo Klos, Famille Plantevin.

Crédits photos et remerciements pour clichés ou archives fournis à titre gracieux

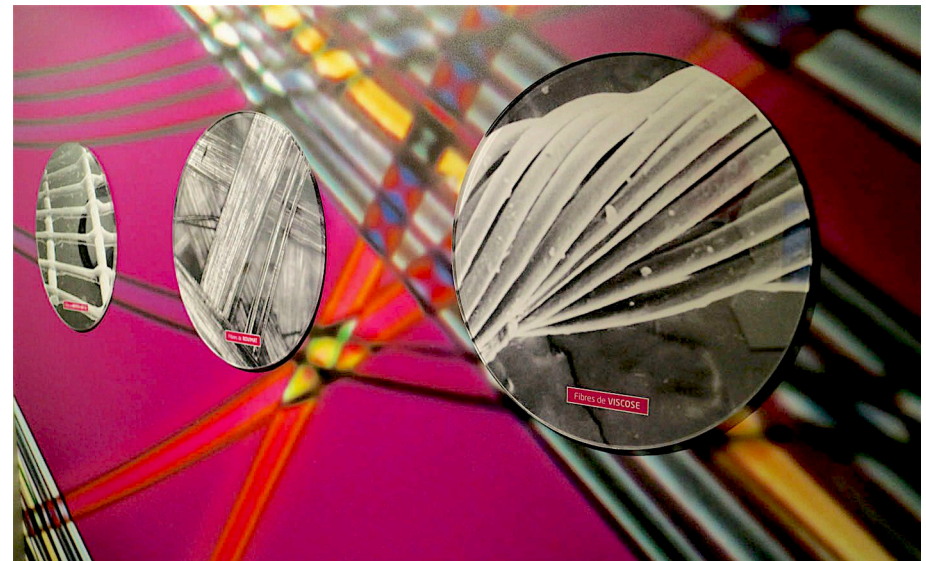
- CERMAV CNRS Grenoble
- Bio Média, Université Pierre et Marie Curie - Paris (Michèle Mosiniak et Jean-Claude Roland)
- Archives de la ville d'Annonay
- Famille Tourrette et descendants de Louis Tourrette Saint-Privat
- Agence Départementale du Tourisme de l'Ardèche
- Office de Tourisme de Lamastre
- Musée Magnanerie à Lagorce
- Musée Vivarois César Filhol à Annonay
- Association Institut Olivier De Serres Le Pradel
- Musée intercommunal d'Étampes
- Institut Pasteur
- PNR des Monts d'Ardèche
- Ardelaine
- Terre Adélice
- Teyssier saisons (photographes Pierre Duvert et Marie Laure Jauzy Inguimberty)
- Omega Pharma
- Hôtel La Manufacture
- Perrier
- Chomarat
- Groupe Roger Descours et Concept Fruits - RDCO Polyèdres
- Créafusion
- GL-Altess
- Font'Art Créations

Les sources d'eaux minérales

La Source du Volcan à Aizac, Société des Eaux Minérales de Vals-les-Bains, Source le Vernet à Prades, Société Eaux Minérales Pestrin à Meyras, La Reine des Basaltes à Asperjoc, Les Eaux d'Arcens.



© photos Pierre Do



Fibres diverses observées au microscopie électronique à balayage

© Dr Christine Lancelon Pin, Cermav-CNRS